

UNBEKANNTE DONAU

zwischen Wien und Belgrad

******MS Klimt Donaukreuzfahrt ab € 599**

Donaumetropolen in Ungarn, Kroatien und Serbien kennenlernen.



29.07. - 04.08.2020

04.08. - 11.08.2020*

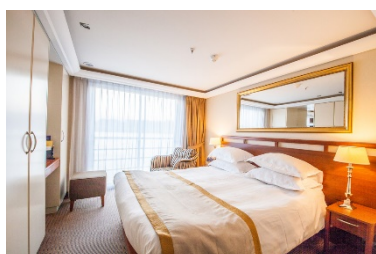
*) umgekehrter Reiseverlauf & 1 Zusatznacht GRATIS

Im Arrangementpreis inkludiert

- ⊕ 7- bzw. 8-tägige Kreuzfahrt an Bord der MS Klimt
- ⊕ Alle Einschiffungs-, Ausschiffungs-, Schleusen- und Hafengebühren
- ⊕ Nächtigungen in der gebuchten Kabinenkategorie
- ⊕ Vollpension, beginnend mit Abendessen 1.Tag, endend mit Frühstück letzter Tag
- ⊕ 1x Gala-Abend im Rahmen der Vollpension
- ⊕ Freie Teilnahme am Bordprogramm
- ⊕ Deutschsprachige Kreuzfahrtsleitung

Nicht inkludierte Leistungen

- ⊖ Getränke sowie persönliche Ausgaben
- ⊖ Trinkgelder (empfohlen: ca. € 9,- p.P./Tag)
- ⊖ Ausflugspaket #1 € 149,-
- ⊖ Ausflugspaket #2 € 99,-
- ⊖ Getränkepaket € 179,- (29.7.) bzw. € 199,- (4.8.)



Basis-Ausflugspaket #1 (5 Ausflüge)

- ⊕ Stadtrundfahrt Budapest
- ⊕ Stadtbesichtigung Osijek
- ⊕ Stadtbesichtigung Vukovar
- ⊕ Stadtrundgang Altstadt Novi Sad
- ⊕ Stadtbesichtigung Belgrad

Hinweis: Das Ausflugspaket ist nur im Voraus und im Ganzen buchbar!

Erweitertes Ausflugspaket #2 (3 Ausflüge)

- ⊕ Ausflug Naturpark Kopački rit (Mündungsgebiet Drau)
- ⊕ Besichtigung Klöster Fruska Gora inkl. Weinverkostung
- ⊕ Ausflug Zemun

Hinweis: Das Ausflugspaket ist nur im Voraus und im Ganzen buchbar!

Ab- bzw. Anreisepakete

- ⊖ Paket #1 „Bus“:
Busfahrt Belgrad-Wien bzw. umgekehrt (ca. 600km) sowie Transfers vom bzw. zum Schiffshafen € 50,- p.p.
- ⊖ Paket #2 „Flug“:
Linienflug Belgrad-Wien (Economy, ca. 1:15h) sowie Transfers vom bzw. zum Schiffshafen € 150,- p.p.
(Flüge vorbehaltlich Verfügbarkeit)

Kategorie/Unterbringung

Kategorie	Preis	Zuschlag Einzelbelegung
R / Doppelkabine Roulette	€ 599,-	€ 359,-
B / Doppelkabine Pianodeck	€ 699,-	€ 419,-
C / Doppelkabine Cellodeck	€ 999,-	€ 799,-
D / Doppelkabine Violindeck	€ 1.099,-	€ 879,-
E / Doppelkabine - Suite Violindeck	€ 1.399,-	

Roulettekabine – mit Erstellung der Reiseunterlagen eine Kabine nach dem Glücksprinzip („per Zufall“)
 Alle Preisangaben sind in Euro und gelten pro Person. Bitte beachten Sie unsere Reiseinformationen!

Getränkpaket: offene Weine (Hauswein), hauseigener Sekt, Bier & alkoholfreies Bier vom Fass & aus der Flasche, Mineralwasser, Softdrinks (alle alkoholfreien Getränke), Säfte (nicht frisch gepresst), 1 Tagescocktail (mit und ohne Alkohol), Kabinenwasser, Wasser für die Ausflüge, Kaffee & Tee (inkl. Kaffeespezialitäten). Gültig von 9-24 Uhr.

Fahrplan Wien - Belgrad, 7 Tage / 6 Nächte

Tag	Destination	Programm/Ausflüge
1	Wien	Einschiffung
2	Budapest	VM Stadtrundfahrt Budapest* NM Aufenthalt
3	Osijek	NM Stadtbesichtigung Osijek *
4	Vukovar	VM Stadtbesichtigung Vukovar* NM Ausflug Mündungsgebiet Drau**
5	Novi Sad	VM Stadtbesichtigung Novi Sad* NM Besichtigung Klöster Fruska Gora & Weinverkostung**
6	Belgrad	VM Stadtbesichtigung Belgrad* NM Ausflug Zemun**
7	Belgrad	Ausschiffung

*Ausflugspaket /** erweitertes Ausflugspaket

Fahrplan Belgrad – Wien, 8 Tage / 7 Nächte

Tag	Destination	Programm/Ausflüge
1	Belgrad	Einschiffung
2	Belgrad	VM Stadtbesichtigung Belgrad* NM Ausflug Zemun**
3	Novi Sad	VM Stadtbesichtigung Novi Sad* NM Ausflug Klöster Fruska Gora & Weinverkostung**
4	Vukovar	VM Stadtbesichtigung Vukovar* NM Ausflug Mündungsgebiet Drau**
5	Osijek	VM Besichtigung Osijek*
6	Budapest	NM Stadtbesichtigung Budapest*
7	Budapest Bratislava	NM Aufenthalt
8	Wien	Ausschiffung

*Ausflugspaket /** erweitertes Ausflugspaket

Änderungen des Reiseverlaufs und Ausflugsprogramm bleiben seitens der Reederei vorbehalten. Bitte beachten Sie, dass es aufgrund von Niedrig-/Hochwasser, unvorhergesehenen Wartezeiten bei den Schleusen oder auch aufgrund von Witterungsbedingungen zu Verspätungen und daher zu Änderungen des Ausflugsprogramms oder ev. auch der Ein-/Ausstiegstellen kommen kann. Ebenso behält sich die Reederei das Recht vor, die Gäste insbesondere infolge von Niedrig-/Hochwasser oder Schiffsdefekt alternativ zu befördern bzw. unterzubringen (z.B. mit Bussen bzw. in Hotels) und allenfalls den Streckenverlauf zu ändern; unter Umständen ist auch der Umstieg auf ein anderes Schiff erforderlich.

Stornobedingungen

Für Flusskreuzfahrten mit der MS Klimt von GTA-SKY-WAYS gelten gesonderte Stornobedingungen: ab Buchung bis 60.Tag vor Reiseantritt...25%, ab 59. bis 40.Tag vor Reiseantritt...50%, ab 39. bis 20.Tag vor Reiseantritt...75%, ab 19 Tage vor Abreise...100%.

Stand: 09.01.2020

Mindestteilnehmerzahl: 142 Personen pro Termin.

Es gelten die verbindlichen allg. Reisebedingungen der neuesten Fassung.

Alle Preisangaben sind in Euro und gelten pro Person. Preis- und Programmänderungen vorbehalten.

Veranstalter: GSW Touristik AG

Flusskreuzfahrt: Von Wien nach Belgrad auf den Spuren der Donaumonarchie

Reiseprogramm

1.Tag: Wien

Am Nachmittag erfolgt die Einschiffung auf die MS Klimt, welche anschließend Richtung Budapest ablegt.

2.Tag Budapest

Schon von Bord aus kann man die Prachtbauten der ungarischen Hauptstadt bewundern, die durch ihre Lage an beiden Ufern der Donau zu den schönsten Städten Europas zählt. Eine Stadtrundfahrt (Ausflugspaket) bietet anschließend die Möglichkeit, Budapest näher kennen zu lernen. Der Burgberg mit dem Schloss, die Matthiaskirche und die Fischerbastei, das Stadtwäldchen, das Millenniumsdenkmal, die Stephanskirche und das Parlament sind nur ein paar der zahlreichen Sehenswürdigkeiten der Donaumetropole. Nutzen sie den Nachmittag, um die ungarische Hauptstadt auf eigene Faust zu erkunden.

3. Tag: Osijek

Nach dem Frühstück erkunden Sie Osijek (Ausflugspaket), eine der wichtigsten Städte Kroatiens, am Ufer der Drau gelegen. Zahlreiche Parks verleihen der Stadt ein freundliches Ambiente und die gepflegte Altstadt mit dem malerischen Burgviertel ist besonders reizvoll und lohnt den Besuch.

4.Tag: Vukovar

Den heutigen Tag nutzen Sie im Rahmen eines Ausflugspaketes zu einer ausführlichen Erkundung von Vukovar und seiner Umgebung. Ungeachtet der starken Zerstörungen während der Wirren des Jugoslawienkrieges erstrahlt die Altstadt heute in neuem, prunkvollen Glanz. Am Nachmittag besteht die Möglichkeit, im Rahmen des erweiterten Ausflugspaketes den Naturpark Kopacki Rit, eines der größten Sumpfbgebiete Europas, an der Mündung der Drau in die Donau zu erkunden. Im Besucherzentrum erhalten Sie einen Überblick über die Fauna und Flora dieses einzigartigen Ökosystems, das Sie anschließend im Rahmen einer Bootstour erkunden. Am Abend verlässt die MS Klimt Vukovar.

5.Tag: Novi Sad

In der Nacht erreicht die MS Klimt Novi Sad, welches Sie nach dem Frühstück im Rahmen des Ausflugspaketes erkunden können. Sie erkunden die lebensfrohe Altstadt mit dem herrlichen Blick auf die imposante Festung von Petrovaradin, die eindrucksvoll über der Donau thront. Nach dem Mittagessen (erweitertes Ausflugspaket) folgt ein landschaftlich reizvoller Ausflug in die Fruska Gora Region am rechten Donauufer südlich von Novi Sad. Die Region zählt zusammen mit dem Athos und dem Sinai zu den drei heiligen Bergen der Orthodoxie, denn hier befinden sich zahlreiche Klöster. Zu den prunkvollsten dieser sakralen Anlagen zählt das Kloster Novo Hopovo das im 15. Jahrhundert gegründet wurde und in der Folge kontinuierlich ausgebaut wurde. Die altehrwürdige Kirche beeindruckt mit einer prunkvollen Ikonostase und prachtvollen Fresken. Vor der Rückkehr zum Schiff überzeugen Sie sich beim Besuch eines Winzers von der

Qualität der Weine der Vojvodina Region. Zeitig in der Früh verlässt die MS Klimt Novi Sad Richtung Belgrad.

6.Tag: Belgrad

Eine Stadtrundfahrt (Ausflugspaket) führt am Nationalmuseum vorbei und über den lang gestreckten Terazijeplatz zum Parlament und zum Schloss von Fürst Milos. Weitere Sehenswürdigkeiten sind die Kathedrale, die Markuskirche, das ehemalige Königsschloss Konak, die Bajrak-Moschee und das Schloss der Fürstin Ljubica. An der berühmten Festung Kalemegdan bauten Kelten und Römer, Bulgaren und Byzantiner, Ungarn und Serben, Türken und Österreicher. Aus der Zeit nach der Erstürmung durch Prinz Eugen stammt ein Großteil der heute noch zu sehenden Bastionen und Tore. Am Nachmittag besuchen Sie Zemun (erweitertes Ausflugspaket), den ehemaligen K&K Grenzposten gegenüber dem osmanischen Reich. Zemun, das heute ein Teil Belgrads ist, liegt strategisch günstig auf einer Halbinsel im Mündungsgebiet der Save in die Donau und blickt auf eine lange und bewegte Geschichte von der Antike bis in die Neuzeit zurück. Während des Abendessens verlässt die MS Klimt Belgrad und Sie genießen einen letzten Blick auf die weiße Stadt.

7.Tag: Belgrad/Heimreise

Nach dem Frühstück und der anschließenden Ausschiffung, beginnt die Heimreise von Belgrad nach Wien mit dem Bus.

Ausflugspaket

- + Stadtbesichtigung Belgrad
- + Stadtrundgang Novi Sad
- + Stadtbesichtigung Vukovar
- + Stadtbesichtigung Osijek
- + Stadtbesichtigung Budapest

Erweitertes Ausflugspaket

- + Ausflug Klöster Fruska Gora & Weinverkostung
- + Ausflug Mündungsgebiet Drau
- + Ausflug Zemun

Hinweis: Das Ausflugspaket ist nur im Voraus und im Ganzen buchbar!

Flusskreuzfahrt: Von Belgrad nach Wien auf den Spuren der Donaumonarchie

Reiseprogramm

1.Tag: Belgrad

Nach der Busanreise nach Belgrad erfolgt die Einschiffung auf die MS Klimt.

2.Tag Belgrad

Eine Stadtrundfahrt (Ausflugspaket) führt am Nationalmuseum vorbei und über den lang gestreckten Terazijeplatz zum Parlament und zum Schloss von Fürst Milos. Weitere Sehenswürdigkeiten sind die Kathedrale, die Markuskirche, das ehemalige Königsschloss Konak, die Bajrak-Moschee und das Schloss der Fürstin Ljubica. An der berühmten Festung Kalemegdan bauten Kelten und Römer, Bulgaren und Byzantiner, Ungarn und Serben, Türken und Österreicher. Aus der Zeit nach der Erstürmung durch Prinz Eugen stammt ein Großteil der heute noch zu sehenden Bastionen und Tore. Am Nachmittag besuchen Sie im Rahmen des erweiterten Ausflugspaketes Zemun, den ehemaligen K&K Grenzposten gegenüber dem osmanischen Reich. Zemun, das heute ein Teil Belgrads ist, liegt strategisch günstig auf einer Halbinsel im Mündungsgebiet der Save in die Donau und blickt auf eine lange und bewegte Geschichte von der Antike bis in die Neuzeit zurück. Während des Abendessens verlässt die MS Klimt Belgrad und Sie genießen einen letzten Blick auf die weiße Stadt.

3. Tag: Novi Sad

In der Nacht erreicht die MS Klimt Novi Sad, welches Sie nach dem Frühstück im Rahmen des Ausflugspaketes erkunden können. Sie erkunden die lebensfrohe Altstadt mit dem herrlichen Blick auf die imposante Festung von Petrovaradin, die eindrucksvoll über der Donau thront. Nach dem Mittagessen (erweitertes Ausflugspaket) folgt ein landschaftlich reizvoller Ausflug in die Fruska Gora Region am rechten Donauufer südlich von Novi Sad. Die Region zählt zusammen mit dem Athos und dem Sinai zu den drei heiligen Bergen der Orthodoxie, denn hier befinden sich zahlreiche Klöster. Zu den prunkvollsten dieser sakralen Anlagen zählt das Kloster Novo Hopovo, das im 15. Jahrhundert gegründet wurde und in der Folge kontinuierlich ausgebaut wurde. Die altehrwürdige Kirche beeindruckt mit einer prunkvollen Ikonostase und prachtvollen Fresken. Vor der Rückkehr zum Schiff überzeugen Sie sich beim Besuch eines Winzers von der Qualität der Weine der Vojvodina Region. Am späteren Abend läuft die MS Klimt Richtung Vukovar aus.

4.Tag: Vukovar

Den heutigen Tag nutzen Sie im Rahmen eines Ausflugspaketes zu einer ausführlichen Erkundung von Vukovar und seiner Umgebung. Ungeachtet der starken Zerstörungen während der Wirren des Jugoslawienkrieges, erstrahlt die Altstadt heute in neuem prunkvollen Glanz. Im Rahmen des erweiterten Ausflugspaketes erreichen Sie den Naturpark Kopački Rit, eines der größten Sumpfbgebiete Europas an der Mündung der Drau in die Donau. Im Besucherzentrum erhalten Sie einen Überblick über die Fauna und Flora dieses einzigartigen Ökosystems, das Sie anschließend im Rahmen einer Bootstour erkunden. Spätabends verlässt die MS Klimt Vukovar.

5.Tag: Osijek

Nach dem Frühstück erkunden Sie Osijek (Ausflugspaket), eine der wichtigsten Städte Kroatiens unmittelbar vor der Mündung der Drau in die Donau. Besonders reizvoll ist die gepflegte Altstadt mit dem malerischen Burgviertel. Um die Mittagszeit verlassen Sie Osijek Richtung ungarischer Grenze, wo in Mohács ein technischer Zwischenstopp erfolgt, ehe es weiter Richtung Budapest geht.

6.Tag: Budapest

Schon von Bord aus kann man die Prachtbauten der ungarischen Hauptstadt bewundern, die durch ihre Lage an beiden Ufern der Donau zu den schönsten Städten Europas zählt. Eine Stadtrundfahrt (Ausflugspaket) bietet anschließend die Möglichkeit, Budapest näher kennen zu lernen. Der Burgberg mit dem Schloss, die Matthiaskirche und die Fischerbastei, das Stadtwäldchen, das Millenniumsdenkmal, die Stephanskirche und das Parlament sind nur ein paar der zahlreichen Sehenswürdigkeiten der Donaumetropole.

7.Tag: Bratislava

Nach dem Frühstück verlässt die MS Klimt Budapest. Der ungarische Donauabschnitt mit dem Donauknie und der weithin sichtbaren Basilika von Estergom, die über dem Fluss thront, zählt zu den eindrucksvollsten Flussstrecken dieser Reise. In der slowakischen Hauptstadt Bratislava genießen Sie noch etwas Freizeit, ehe die letzte Etappe Richtung Wien beginnt.

8. Tag: Wien

Nach dem Frühstück erfolgt die Ausschiffung in Wien.

Ausflugspaket

- + Stadtbesichtigung Belgrad
- + Stadtrundgang Novi Sad
- + Stadtbesichtigung Vukovar
- + Stadtbesichtigung Osijek
- + Stadtbesichtigung Budapest

Erweitertes Ausflugspaket

- + Ausflug Klöster Fruska Gora & Weinverkostung
- + Ausflug Mündungsgebiet Drau
- + Ausflug Zemun

Hinweis: Das Ausflugspaket ist nur im Voraus und im Ganzen buchbar!