

MS Klimt

Flusskreuzfahrt – Von der Nordsee zu den Alpen



Arrangementpreis ab/bis Wien:

ab € 1.699,-

29.04. - 10.05.2020

26.06. - 07.07.2020

04.06. - 15.06.2020

18.07. - 29.07.2020

Alle Termine auch ab/bis Graz möglich – zzgl. € 100,- pro Person

Im Arrangementpreis inkludiert

- + 12-tägige Kreuzfahrt an Bord der MS Klimt
- + Alle Einschiffs-, Ausschiffs-, Schleusen- und Hafengebühren
- + Nächtigungen in der gebuchten Kabinenkategorie
- + Vollpension, beginnend mit Abendessen 1.Tag, endend mit Frühstück letzter Tag
- + 1x Gala-Abend im Rahmen der Vollpension
- + Freie Teilnahme am Bordprogramm
- + Flug Wien – Amsterdam (Economy) mit einem Freigepäckstück
- + Flughafentaxen und Sicherheitsgebühren (dzt. € 119,-)
- + Bustransfer Flughafen – Schiff
- + Deutschsprachige Kreuzfahrtleitung

Nicht inkludierte Leistungen

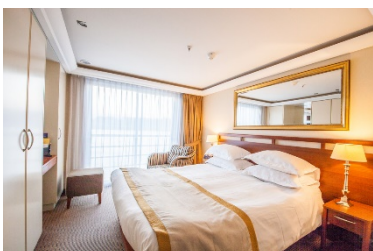
- Getränke sowie persönliche Ausgaben
- Trinkgelder (empfohlen: ca. € 9,- p.P./Tag)
- Ausflugspaket Amsterdam-Wien € 329,-
- **NEU:** Getränkepaket € 299,-

NEU Getränkepaket: offene Weine (Hauswein), hauseigener Sekt, Bier & alkoholfreies Bier vom Fass & aus der Flasche, Mineralwasser, Softdrinks (alle alkoholfreien Getränke), Säfte (nicht frisch gepresst), 1 Tagescocktail (mit und ohne Alkohol), Kabinenwasser, Wasser für die Ausflüge, Kaffee & Tee (inkl. Kaffeespezialitäten). Gültig von 9-24 Uhr.

Ausflugspaket à € 329,-

- + Stadtbesichtigung Amsterdam
- + Stadtrundgang Köln inkl. Dom
- + Fahrt mit dem Winzerexpress in Rudesheim
- + Stadtrundgang Miltenberg inkl. Weinverkostung
- + Stadtrundgang Wertheim
- + Stadtbesichtigung Würzburg
- + Stadtbesichtigung Bamberg
- + Stadtbesichtigung Nürnberg
- + Stadtrundgang Regensburg
- + Ausflug Kloster Weltenburg & Donaudurchbruch
- + Stadtrundgang Passau

Hinweis: Das Ausflugspaket ist nur im Voraus und im Ganzen buchbar!



Kategorie	Preis	Zuschlag Einzelbelegung
R / Doppelkabine Roulette	€ 1.699,-	€ 1.264,-
B / Doppelkabine Pianodeck	€ 1.849,-	€ 1.384,-
C / Doppelkabine Cellodeck	€ 2.299,-	€ 1.744,-
D / Doppelkabine Violindeck	€ 2.399,-	€ 1.824,-
E / Doppelkabine - Suite Violindeck	€ 2.749,-	

Roulettekabine – mit Erstellung der Reiseunterlagen eine Kabine nach dem Glücksprinzip („per Zufall“)
Alle Preisangaben sind in Euro und gelten pro Person. Bitte beachten Sie unsere Reiseinformationen!

Fahrplan Amsterdam - Wien, 12 Tage / 11 Nächte

Tag	Destination	Programm/Ausflüge
1	Amsterdam	Flug nach Amsterdam, Einschiffung
2	Amsterdam	VM Stadtbesichtigung Amsterdam*
3	Köln	NM Stadtrundgang Köln inkl. Dom*
4	Rüdesheim	NM Winzerexpress Rüdesheim*
5	Miltenberg	NM Stadtrundgang Miltenberg inkl. Weinverkostung*
6	Wertheim	NM Stadtrundgang Wertheim*
7	Würzburg	VM Stadtbesichtigung Würzburg*
8	Bamberg	NM Stadtbesichtigung Bamberg*
9	Nürnberg	VM Stadtbesichtigung Nürnberg*
10	Regensburg	VM Stadtrundgang Regensburg* NM Ausflug Kloster Weltenburg & Donaudurchbruch
11	Passau	VM Stadtrundgang Passau*
12	Wien	Ausschiffung

*Ausflugspaket

Änderungen des Reiseverlaufs und Ausflugsprogramm bleiben seitens der Reederei vorbehalten. Bitte beachten Sie, dass es aufgrund von Niedrig-/Hochwasser, unvorhergesehenen Wartezeiten bei den Schleusen oder auch aufgrund von Witterungsbedingungen zu Verspätungen und daher zu Änderungen des Ausflugsprogramms oder ev. auch der Ein-/Ausstiegstellen kommen kann. Ebenso behält sich die Reederei das Recht vor, die Gäste insbesondere infolge von Niedrig-/Hochwasser oder Schiffsdefekt alternativ zu befördern bzw. unterzubringen (z.B. mit Bussen bzw. in Hotels) und allenfalls den Streckenverlauf zu ändern; unter Umständen ist auch der Umstieg auf ein anderes Schiff erforderlich.

Stornobedingungen

Für Flusskreuzfahrten mit der MS Klimt von GTA-SKY-WAYS gelten gesonderte Stornobedingungen (ersetzen Punkt A.7.1.c.1. der Allg. Reisebedingungen): ab Buchung bis 60.Tag vor Reiseantritt...25%, ab 59. bis 40.Tag vor Reiseantritt...50%, ab 39. bis 20.Tag vor Reiseantritt...75%, ab 19 Tage vor Abreise...100%.

Stand: 15.01.2020

Mindestteilnehmerzahl: 142 Personen pro Termin.

Es gelten die verbindlichen allg. Reisebedingungen der neuesten Fassung.

Alle Preisangaben sind in Euro und gelten pro Person. Preis- und Programmänderungen vorbehalten.

Veranstalter: GSW Touristik AG

Flusskreuzfahrt: Von der Nordsee zu den Alpen

Reiseprogramm

1.Tag: Amsterdam

Nach dem Flug nach Amsterdam wartet bereits der Transfer vom Flughafen zum Schiffshafen, wo die Einschiffung auf die MS Klimt erfolgt.

2.Tag: Amsterdam

Eine Stadtrundfahrt (Ausflugspaket) führt zu den wichtigsten Höhepunkten der niederländischen Metropole. Zu sehen sind unter anderem der Boulevard Damrak, der königliche Palast, die Oude und die Nieuwe Kerk, der Münzturm, die Zuiderkerk und natürlich auch viele der insgesamt rund 1.200 Brücken, die das Stadtbild prägen und Amsterdam zum „Venedig des Nordens“ machen. Nach dem Mittagessen macht sich das Schiff dann auf den Weg in Richtung Köln.

3. Tag: Köln

Während des Mittagessens erreicht die MS Klimt die Rhein-Metropole Köln, wo ein Stadtrundgang mit Besichtigung des Kölner Doms (Ausflugspaket) auf dem Programm steht. Die Stadt gilt als wirtschaftliche, kulturelle und historische Hauptstadt des Rheinlandes und ist auch für das lebendige Treiben in der Innenstadt bekannt. Im Dom befindet sich ein Reliquienschrein mit den Gebeinen der Heiligen Drei Könige, zu denen im Mittelalter ein reger Zustrom von Pilgern aus aller Welt herrschte. Abends verlässt das Schiff Köln in Richtung Süden.

4.Tag: Rudesheim

Bevor die MS Klimt Rudesheim erreicht, durchfährt sie den berühmtesten Streckenabschnitt des romantischen Mittelrheins mit dem berühmten Loreley-Felsen. Der mächtige Schieferfelsen erhebt sich 130 m über dem Fluss. An dieser engsten und tiefsten Stelle des Rheins bildeten Felsklippen und Stromschnellen bis ins 19. Jahrhundert äußerst gefährliche Hindernisse für die Schiffe und Flöße. Da das Rheintal an dieser Stelle auch für sein gutes Echo bekannt war, entstand schon vor langer Zeit die Sage von der schönen „Loreley“, die durch ihre Gesänge die Schiffer verzauberte und sie von den Gefahren des Flusses ablenkte. So lockte die Schöne so manches Schiff ins Verderben. Die Sage wurde durch das Loreley-Lied von Heinrich Heine weltberühmt. Rudesheim, das wohl bekannteste Weindorf des Rheinlands, kann bei einer Fahrt mit dem Winzerexpress (Ausflugspaket) erkundet werden. Anschließend bietet sich die Möglichkeit, durch die berühmte „Drosselgasse“ wieder zu Fuß zurück zum Schiff zu bummeln. Hier geben sich Besucher aus der ganzen Welt in Kneipen und Weinkellern die Klinke in die Hand.

5.Tag: Miltenberg

Nach dem Mittagessen steht die Besichtigung von Miltenberg (Ausflugspaket) auf dem Programm. Ein Rundgang zeigt Ihnen die „Perle des Mains“ mit dem alten Marktplatz, welcher von prächtigen Fachwerkhäusern umgeben ist. Anschließend sind Sie zu einer Weinverkostung (Ausflugspaket) geladen.

6.Tag: Wertheim

Heute legt Ihr Schiff im romantischen Wertheim an. Idyllisch an Main und Tauber gelegen, lockt die alte Residenzstadt mit

mittelalterlichen Gassen, schönen Fachwerkhäusern und einem zu Kirche und Burg ansteigenden Marktplatz. Bei einem Rundgang (Ausflugspaket) können Sie sich selbst davon überzeugen. Danach heißt es „Leinen los“ und das Schiff nimmt Fahrt in Richtung Würzburg auf.

7.Tag: Würzburg

Die weithin sichtbaren Türme von Dom, Marienkapelle, Neumünster und Käppele, die Alte Mainbrücke und die Festung Marienberg bestimmen das Bild von Würzburg. Im Rahmen einer Stadtbesichtigung (Ausflugspaket) wird die Universitätsstadt näher erkundet. Zum Mittagessen verlässt das Schiff Würzburg in Richtung Bamberg.

8.Tag: Bamberg

Heute legt die MS Klimt in Bamberg an, wo ebenfalls eine Stadtbesichtigung (Ausflugspaket) auf dem Programm steht. Übertagt vom Dom des Bischofssitzes, bildet die Altstadt ein denkmalgeschütztes Ensemble zwischen mittelalterlicher und barocker Baukunst und ist als größter unversehrt erhaltener historischer Stadtkern in Deutschland seit 1993 als Weltkulturerbe in die Liste der UNESCO eingetragen. Ihr Reiseleiter bringt Ihnen die wichtigsten Punkte näher. Rechtzeitig zum Abendessen gehen Sie wieder an Bord und das Schiff setzt die Fahrt in Richtung Nürnberg fort.

9.Tag: Nürnberg

Auf dem Weg nach Nürnberg durchfährt das Schiff einen Teil des technisch beeindruckenden Main-Donau-Kanals. Diese Strecke ist erst seit 1972 schiffbar. Nach dem Frühstück wird die Stadtbesichtigung von Nürnberg (Ausflugspaket) zu einem Spaziergang durch die deutsche Geschichte. Nach den Zerstörungen des Zweiten Weltkriegs wurde die Altstadt mit ihren zahlreichen historischen Bauwerken wiederaufgebaut und auch die mittelalterliche Struktur der Stadt bewahrt.

10.Tag: Regensburg – Kloster Weltenburg & Donaudurchbruch

Schon am frühen Morgen erreicht die MS Klimt Regensburg. Zunächst wird die freie Reichsstadt im Rahmen eines Stadtrundganges (Ausflugspaket) erforscht, ehe nach dem Mittagessen ein Ausflug von Regensburg zum Kloster Weltenburg folgt (Ausflugspaket). Das Benediktinerkloster am spektakulären Donaudurchbruch wird mit Ausflugsbooten besucht. Hier soll im 7. Jahrhundert die Christianisierung Bayerns begonnen haben. Vor allem die Klosterkirche ist ein Glanzstück bayrischen Spätbarocks.

11.Tag: Passau

Während des Frühstücks legt die MS Klimt in der Drei-Flüsse-Stadt Passau an. Die alte Bischofsstadt liegt an der Vereinigung der hier nur 240 m breiten Donau mit dem 290 m breiten Inn und der Ilz. Ein Stadtrundgang (Ausflugspaket) zeigt die schönsten Seiten der Altstadt, die im Norden von der Veste Oberhaus und im Süden von der Wallfahrtskirche Mariahilf überragt wird. Von Lindau bis zum Kraftwerk Jochenstein bildet die Donau die deutsch-österreichische Grenze. Die folgenden 322 km fließt sie durch Österreich, wobei im bewaldeten Hügelland des Mühlviertels mit der atemberaubend schönen „Schlögenger Schlinge“ noch ein absoluter landschaftlicher Höhepunkt wartet.

12.Tag: Wien

Nach einem letzten Frühstück an Bord erfolgt die Ausschiffung in Wien.*

*bei Anreise aus Graz zusätzlich Transfer Schiffshafen-Bahnhof & Zugfahrt Wien-Graz

Ausflugspaket:

- + Stadtbesichtigung Amsterdam
- + Stadtrundgang Köln inkl. Dom
- + Winzerexpress Rüdesheim
- + Stadtrundgang Miltenberg inkl. Weinverkostung
- + Stadtrundgang Wertheim
- + Stadtbesichtigung Würzburg
- + Stadtbesichtigung Bamberg
- + Stadtbesichtigung Nürnberg
- + Stadtrundgang Regensburg
- + Ausflug Kloster Weltenburg & Donaudurchbruch
- + Stadtrundgang Passau

Das Ausflugspaket ist nur im Voraus & im Ganzen buchbar. Alle Besichtigungstouren werden mit deutschsprachigen örtlichen Fremdenführern durchgeführt; Gruppengröße ca. 40 Personen. Bei den Besichtigungstouren sind alle Eintrittsgebühren inkludiert (nicht inkludiert sind: Foto-, Videogebühren u. dgl.).